



**特別養護老人ホーム 広域型・個室**

**短期入所生活介護(ショートステイ)併設**

**りんごの丘**

**〒812-0874 福岡市博多区光丘町1-2-41**

**電話 092-502-7901 FAX 092-502-7902**



## そよかぜの会 法人理念

### 私たちの介護は

届いていますか ご利用者のところに  
 支えていますか ご利用者の自律を  
 守っていますか ご利用者の尊厳を



## 私たちの活動は、この地域（雑餉隈）で生まれた 助け合いグループから始まりました。

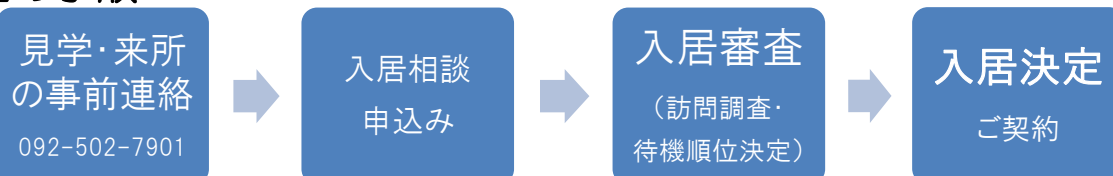
約 20 年前に「これから年寄りが増えて大ごとになるげなバイ！みんなで助け合わな・・・」という人たちが集まり、スタートしたのが、「NPO 法人 地域福祉を支える会 そよかぜ」。いつの間にか社会福祉法人を設立し、地域の中で介護が必要になった高齢者の方々にも安心してお過ごしいただける、特別養護老人ホーム「りんごの丘」を平成 28 年 5 月に開所しました。

## 「ユマニチュード」と「ノーリフティングケア (抱え上げない介護)」に取り組みます。

認知症の方へのコミュニケーション技法として注目されているユマニチュード。当施設では職員全員が研修を受け、本格的に取り組んでいます。認知症の症状により周囲の状況を理解しづらくなった方に「私はあなたの味方です。あなたの為にここにいる」と態度や表情で優しさを伝え続けることに努めます。また、介護用リフトを使用し、入居者・職員双方にとって負担が少ない介助を行います。



### ◆申込の手順



### ◆利用料金について

**介護サービス費 + 食費・居住費 + その他**

**(介護保険適用) (収入に応じて減額制度あり) (医療費・薬代・理美容費等)**

・介護サービス費にはおむつ代、洗濯代も含まれます ・入居一時金等は必要ありません

◇ 詳しくは別途料金表をご確認下さい。◇



### ◆4 階 短期入所生活介護（ショートステイ）

在宅介護サービスを受けている方が、ご家族の用事で介護が出来ない場合やご家族の介護負担の軽減を図るため等、様々な理由でご利用して頂けます。広いバルコニー付きのフロアでゆっくりとお過ごしください。

(ご利用希望の方は、まず担当のケアマネージャーさんにご相談を！)

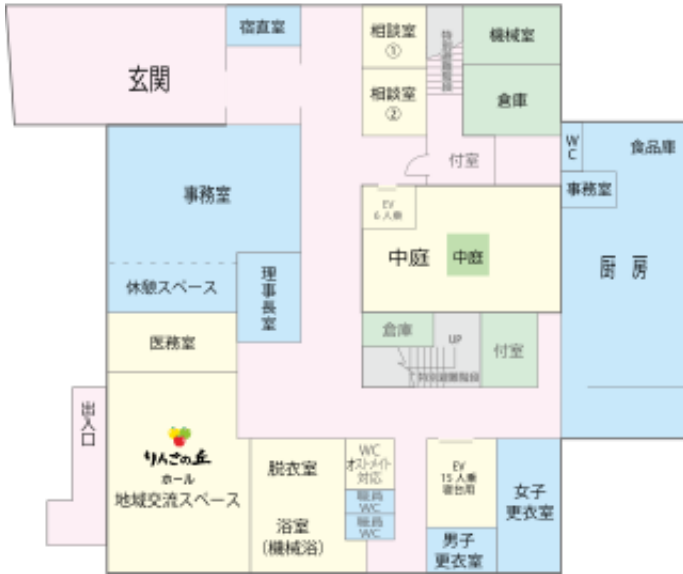


# りんごの丘

建物内をご紹介します

2・3階 各20床(入居)  
4階 10床(入居) + 5床(ショートステイ)

## 1F



りんごの丘ホール地域交流室。



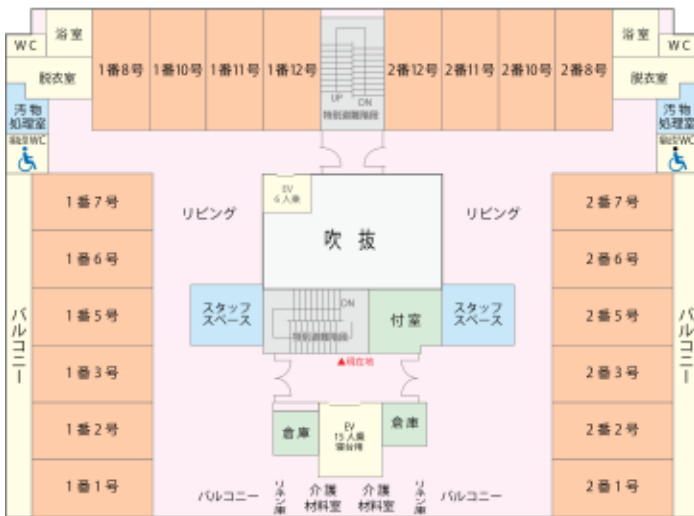
定期的な体操やサークル活動などの楽しい余暇活動を行っています。



各ユニットリビングの真ん中にミニキッチンとスタッフコーナーがあります。



## 2F 3F



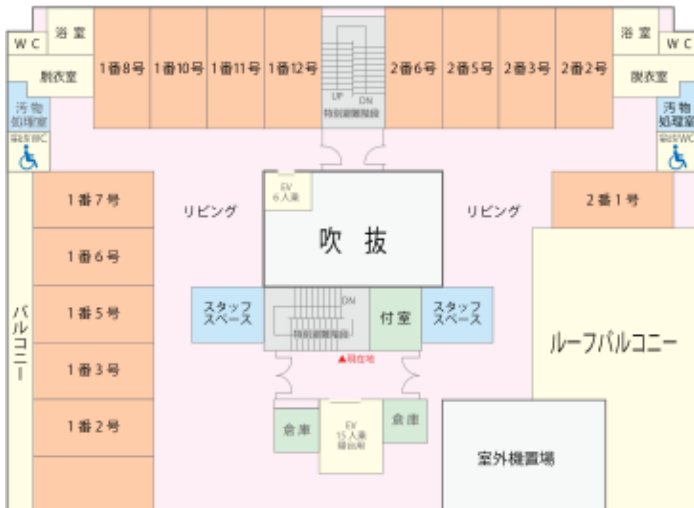
個室10名(1ユニット)の方がグループで生活していただくための食卓及び、くつろぎのコーナーです。家庭的で温かい雰囲気の中で、過ごしていただけます。



機械浴



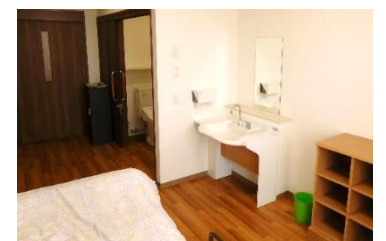
## 4F



全室個室  
トイレ・洗面台・収納タンス・  
ベッドが備え付けです。



広々とした屋上には人工芝バルコニーがあります。夏祭りを開催したり、皆さんで初日の出を見たりと、気持ちの良い空間です。





# 特養「りんごの丘」のテーマソングは「リンゴの唄」です

赤いリンゴに くちびる寄せて  
だまって見ている 青い空  
リンゴは何も いわないけれど  
リンゴの気持ちは よくわかる  
リンゴ可愛いや 可愛いやリンゴ

あの娘よい子だ 気立てのよい娘  
リンゴによく似た 可愛い娘  
どなたがいったか うれしいうわさ  
軽いクシャミも トンデ出る  
リンゴ可愛いや 可愛いやリンゴ



近くの交差点の道路  
案内板です  
便利なところです



## 【アクセス】

筑紫通り元町交差点を陸橋わきの側道  
に入って左側



**交通アクセス** 鹿児島本線 JR南福岡駅徒歩 10 分、西鉄雑餉隈駅徒歩 15 分、西鉄春日原駅徒歩 15 分  
**近くの建物** 那珂南小学校、那珂南会館、博多南郵便局、那珂南公民館、桜並木、レバン幼稚園、  
光の園保育園、光丘幼稚園

社会福祉法人 そよかぜの会



# 特別養護老人ホーム りんごの丘

〒812-0874 福岡市博多区光丘町1-2-4 1

電話 (092) 502-7901

FAX (092) 502-7902

グループ法人 認定NPO法人 地域福祉を支える会 そよかぜ